

LA NATURE MORTE



Auteur inconnu

Monique JOHANNOT
Pour le club
Reflets et Echos



Inna Karpova Still life with apple



JAN
Red currants and lace cloth



©Alain André

Alain André essai nature morte



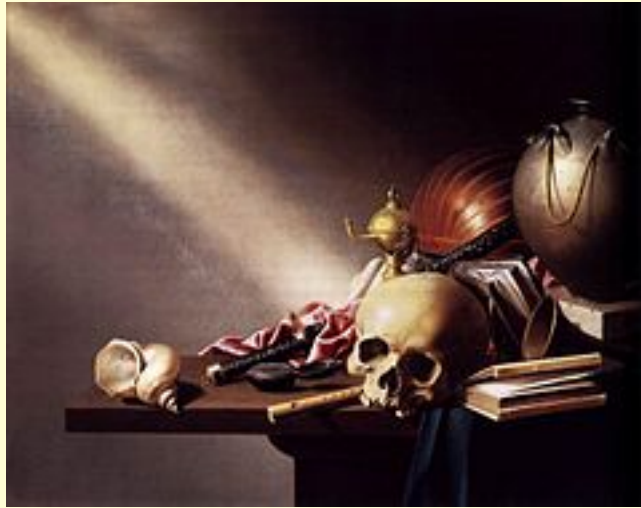
Alberto Ferrero
photography ©

Définition

- ❖ Au cours des siècles, des milliers de natures mortes ont été réalisées par les **peintres** puis par les **photographes** .
- ❖ En anglais, nature morte se dit ***still life*** qui signifie ***vie immobile*** .
- ❖ Une nature morte est un ***assemblage d'objets immobiles*** .On veut transmettre son **émotion poétique ou esthétique** devant la beauté entrevue dans ces objets et leur agencement .



Trois vanités



Steenwijck Harmen



Flemish still life with sheet music



Vanité violon



- ❖ La nature morte est la représentation visuelle d'objets inanimés .
- ❖ En photographie, elle consiste à mettre en valeur le sujet par le **décor**, par la **lumière** et par la **mise en scène** générale .
- ❖ C'est un bon exercice:
 - Pour apprendre à maîtriser la lumière. On peut s'amuser à varier la vitesse, l'ouverture, les mesures de lumière puisque le sujet ne bouge pas .
 - Pour soigner la composition .
 - Pour s'entraîner à varier l'éclairage .
- ❖ Les possibilités sont quasi infinies (tous types d'objets; différentes textures et matériaux; différents types de mise en scène .)



P. Wieser



P. CARLI
A. SAINATI

MANUALE
DI
LETTERE
ITALIANE

Vol. II

FIRENZE
FELICE LE MONNIER
1948

NOVELLE DEL TRECENTO

COLLEZIONE
DI
CLASSICI
ITALIANI



Les thèmes

De nombreux thèmes sont communs à la peinture et à la photographie .

- En peinture dès le 16°, les natures mortes de vanité pour faire référence à la fragilité de la vie, la caducité des choses .On y trouvait des têtes de mort, des montres (le temps qui passe), des bougies consumées, des verres renversés (les plaisirs ne durent pas), des fleurs fanées et des fruits gâtés .
- Des natures mortes de fleurs et de fruits
- Des natures mortes d'instruments de musique
- Des accumulations de victuailles et nourritures en tous genres
- Des natures mortes de tableaux de chasse
- Des natures mortes d'objets scientifiques (planisphère, lunettes astronomiques, mappemonde)





Old books and a pear –
JAN



On black
Inna Karpova

Les différents types

1. Nature morte commerciale :

- Pour vendre un objet
- Pour illustrer un manuel d'instruction

2. Nature morte artistique :

- C'est une recherche esthétique
- Cela demande plus de préparation et de recherche



photo : Julien Achard







Inna Karpova
With figs



Ivannia Elizondo
Un café et souvenirs

Composition

Technique d'assemblage d'une peintre contemporaine : DUMAS Sophie

Dans l'espace de mon atelier, j'installe mes objets comme sur la scène d'un théâtre, je les déplace, j'en enlève, je les éclaire, c'est comme une architecture, comme une partition où je chercherais la note juste . Et cette partition continue sur la toile où j'installe ma composition .

Je peins, je pose mes couleurs, je monte la lumière, j'atténue, j'efface, il y a des apparitions, des disparitions, je continue encore à gratter, frotter, recouvrir jusqu'à avoir le sentiment intime que la toile est juste .





Laura Bertolotti __ Mele



RDJB

Conseils de composition

- Les objets les plus grands doivent être en retrait .
- Éviter une partie vide .
- Éviter les ombres portées .
- Privilégier une compo étagée plutôt que symétrique .
- La compo est plus harmonieuse en respectant la loi des tiers .



Gregory Decoster Fruits gorgés de lumière



Profondeur de champ

- ❖ La profondeur de champ doit être **faible** si vous voulez **isoler** votre sujet ou une partie de votre sujet du reste de l'image .
- ❖ Plus vous optez pour un **objectif lumineux** (très grande ouverture), plus vous aurez de latitude pour cette technique .
- ❖ Plus l'**ouverture est grande**, plus la profondeur de champ est réduite, plus on a de **flou** dans l'image, plus le **bokeh** est intéressant, plus le sujet se **détache du fond** (moins les différents éléments du fond sont visibles) .





Pieter CLAESZ
1597/98 - 1660



Eclairage

- Le travail sur la lumière est un **point clé/essentiel** de la nature morte .
- On peut utiliser un très faible éclairage, (clair-obscur) à condition de travailler sur des **temps de pose longs** .
- A l'intérieur, on peut travailler dans un studio improvisé avec peu de moyens .
- Attention aux objets brillants (verre- métal) car ils réfléchissent la lumière fortement .
- Il faut consacrer du temps pour trouver la **bonne orientation** et le placement de la source lumineuse ainsi que **l'angle de prise de vue** .

- On peut travailler la lumière à l'aide de **diffuseur** (pour **atténuer**) ou de **réflecteur** (pour **intensifier et équilibrer**) .

Le mini studio

- Plus la surface de la source lumineuse est **importante, plus la lumière sera douce** .On utilise une **soft box** ou **boîte à lumière** .
- Il est préférable de positionner la source de lumière **au-dessus du sujet : plus naturel**
- **La chambre à lumière ou tente pour de petits objets** . La lumière est diffusée par les faces de la tente .



Marcel Caron
Nature morte au raisin 35



marisa herrera©2016



***** PHOTO BY ULTRAMARIN © *****

