



THÈME

N & B - POURQUOI ET COMMENT

LE NOIR ET BLANC

DATE

13/06/2013

INTERVENANT

JB ET PR POUR REFLETS ET ECHOS

Sommaire

- N&B - Le Pourquoi
 - Historique
 - N&B VS Couleur
- N&B - Le Comment
 - La prise de vue
 - Le post traitement
- Analyse d'images

N&B

Introduction

Traiter le sujet du N&B en numérique pourrait se résumer à un point seulement technique, la conversion, l'ajustement de niveau de gris

Mais la vraie question n'est elle pas :

Pourquoi et quand photographier en N&B?

N&B - Le Pourquoi

Historique

QUELQUES DATES ?

- ◆ Première photo **Niepce en 1826**
- ◆ Naissance officielle de la photographie **1839**
- ◆ Invention et commercialisation du film inversible couleur **Kodak en 1935**
- ◆ Impression offset **années 1980**

La grande majorité des publications avant 1980 était en N&B et le public faisait le lien sans problème avec la réalité. Le N&B était la normalité.

Le N&B était obligatoire au départ, est devenu normal, et maintenant il s'agit d'un choix créatif

N&B - Le Pourquoi

N&B VS Couleur

- ◆ Dans les années 80 une vague de photographes conservateurs jugeaient la photographie couleur comme vulgaire,
- ◆ Le N&B se distingue de la couleur dans le sens où nous ne voyons pas le monde ainsi et il ne prétend pas représenter la réalité,
- ◆ Cartier Bresson à dit «la photo N&B rend les choses abstraites et j'aime ça»

COULEUR

L'objectif le plus courant en photos couleurs est l'obtention d'un résultat le plus fidèle possible à la scène d'origine

N & B

Le N&B part d'un principe tout à fait différent. Il ne peut pas prétendre au réalisme et sa base est la représentation personnelle d'une scène en nuance de gris. Cette caractéristique implique une certaine créativité dans tous les choix concernant la visualisation de la scène

N&B - Le Pourquoi

N&B VS Couleur

- ◆ La couleur étant absente , à contrario de la peinture les photographes ont développés d'autres stratégies et ont exploités les qualités du N&B, l'éclairage, la géométrie, la texture ou la sensualité,
- ◆ Les composants graphiques de l'analyse d'une image les plus communément acceptés sont :
 - * le point
 - * la ligne
 - * la forme
 - * la texture
 - * la couleur
- ◆ La couleur suscite des réponses subjectives et émotionnelles importantes,
- ◆ L'avantage du N&B est qu'il n'est pas bridé par l'attente de réalisme.

N&B - Le Pourquoi

N&B VS Couleur



N&B - Le comment

La prise de vue

UN N&B SE PENSE DÈS LA PRISE DE VUE

- ◆ **Le N&B a besoin de contraste dès la prise de vue**
- ◆ **Les contrastes s'obtiennent par la gestion de la lumière et la gestion des couleurs**
- ◆ **Ne pas convertir en N&B sur l'appareil photo mais en post traitement**
- ◆ **Travailler en RAW**

Dans un format Jpeg il ne reste que 6% des informations d'un fichier RAW

N&B - Le comment

Le Post Traitement

◆ LA CONVERSION EN N&B

◆ LA DÉSATURATION

- * Les couleurs primaires se transforment en gris moyen
- * Très peu de contraste
- * On ne peut jouer que sur les curseurs généraux

◆ LA CONVERSION DES TEINTES (MÉLANGE DES TEINTES)

- * On peut jouer avec chaque couleurs indifféremment
- * Permet de traiter les contrastes sans élargir l'histogramme

N&B - Le comment

Le Post Traitement

◆ LES OUTILS PAR LA PRATIQUE

- ◆ LIGHTROOM
- ◆ PHOTOSHOP
- ◆ SILVER EFEX PRO

N&B - Le comment

Photoshop

Les filtres de couleur



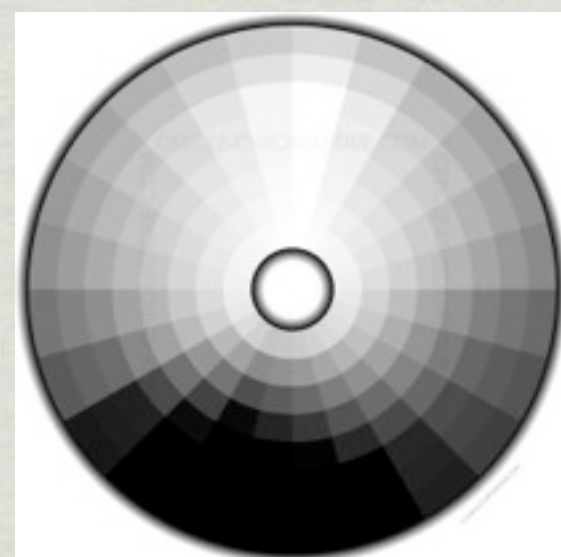
Un filtre de couleur permet de laisser passer sa propre couleur et de bloquer la couleur complémentaire.



Le cercle chromatique

Exemples :

Un filtre JAUNE laissera passer le JAUNE et bloquera sa couleur complémentaire : le VIOLET



Le cercle chromatique avec filtre JAUNE

Résultat en Noir & Blanc :

Un filtre JAUNE va éclaircir le JAUNE et foncer la couleur complémentaire soit le VIOLET

N&B - *Le comment*

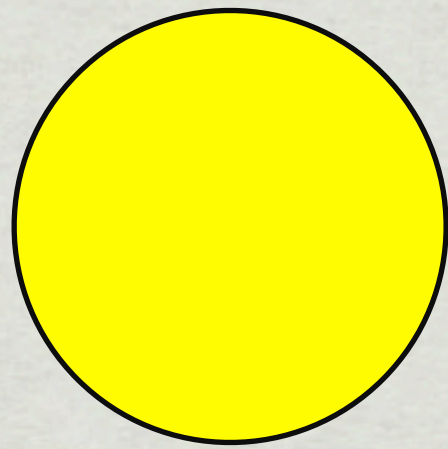
Photoshop



N&B - *Le comment* Photoshop

Version N&B

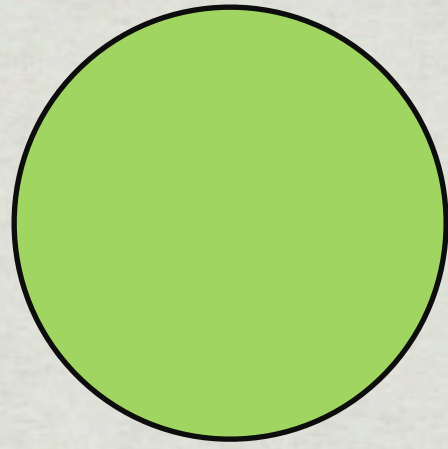




N&B - *Le comment* Photoshop

Filtre Jaune

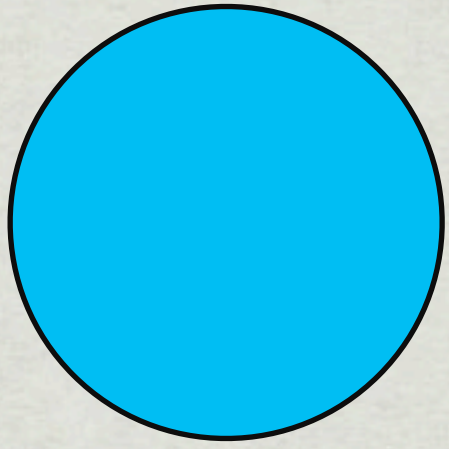




N&B - *Le comment* Photoshop

Filtre VERT

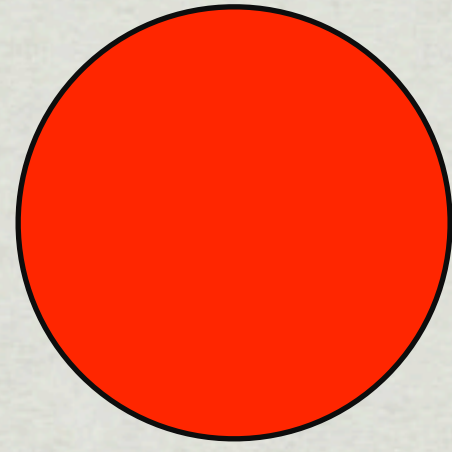




N&B - *Le comment* Photoshop

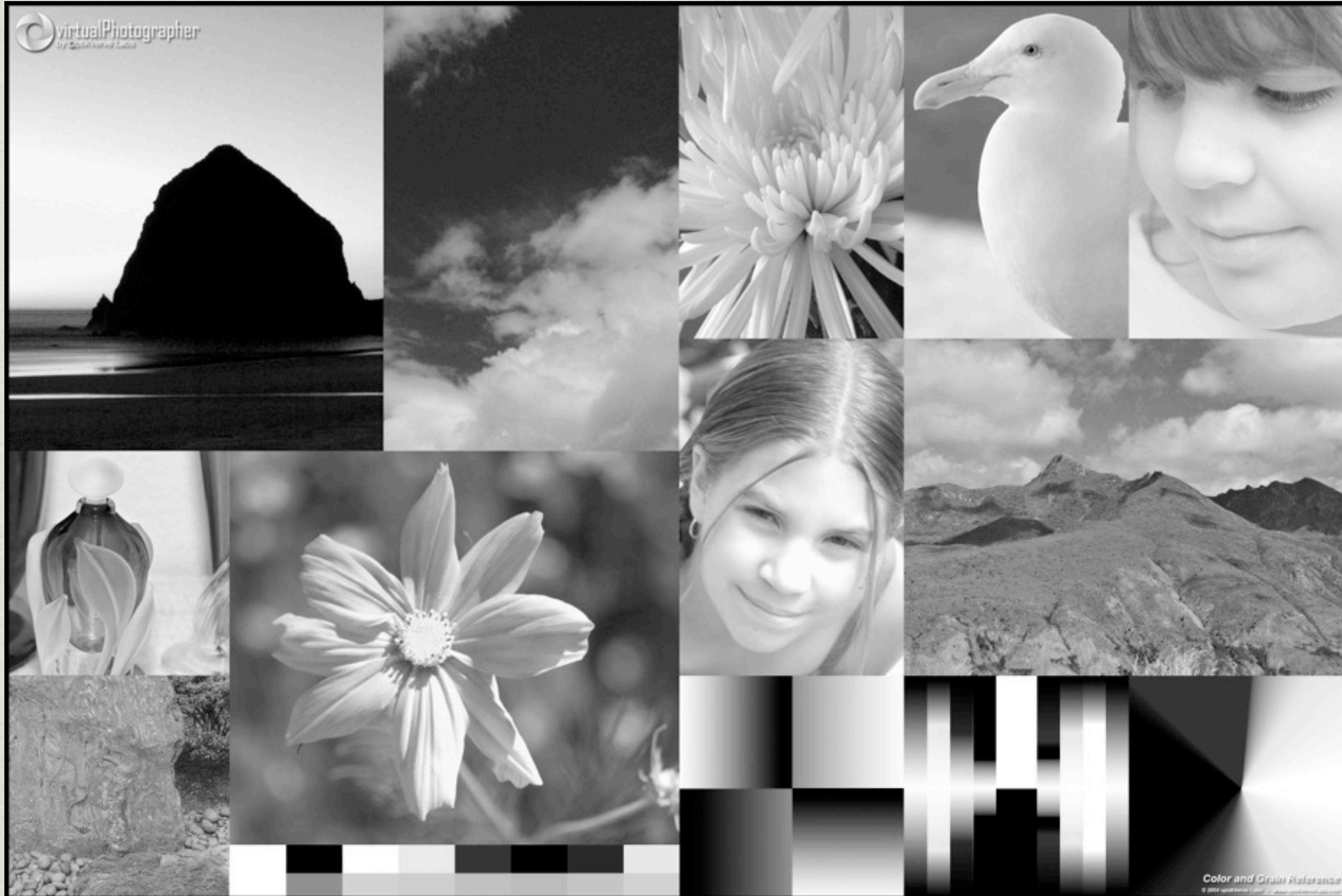
Filtre BLEU





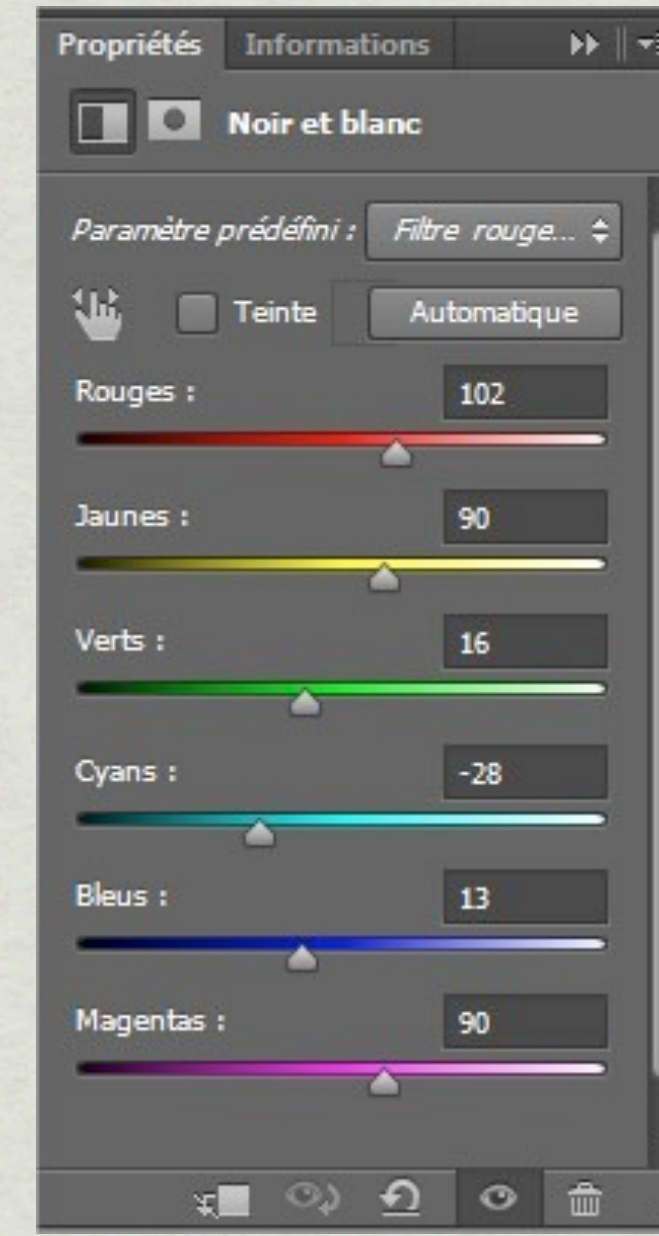
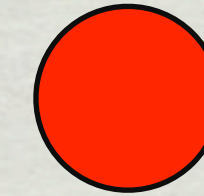
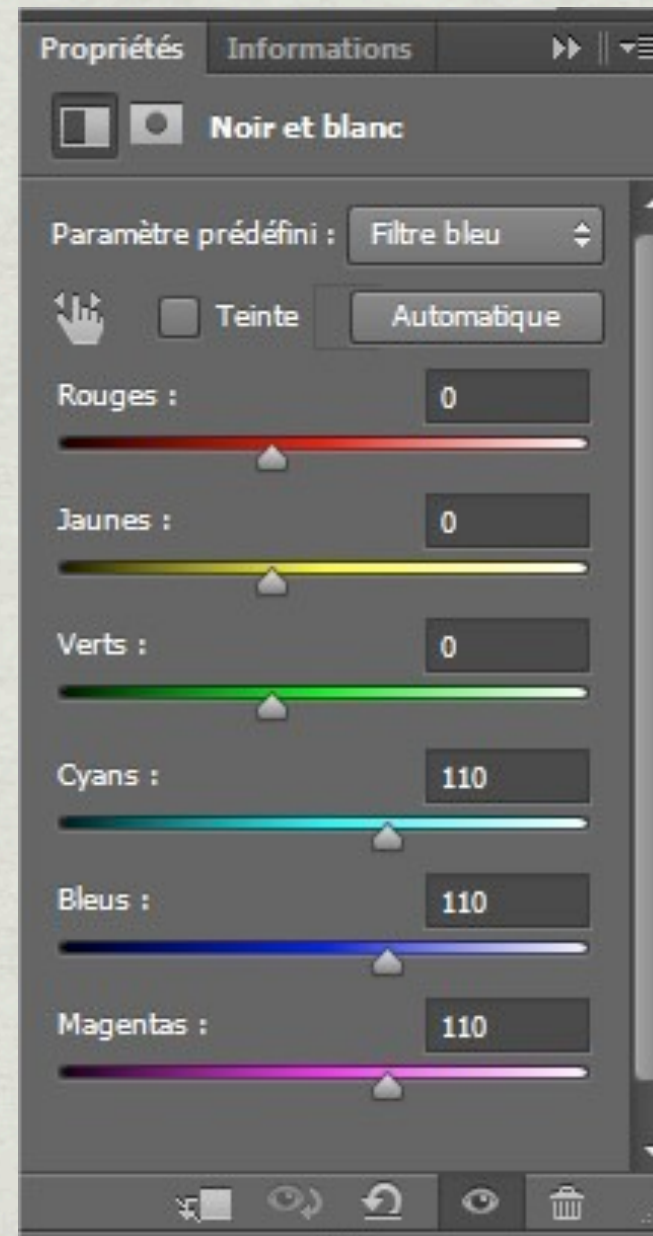
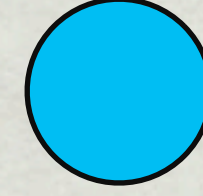
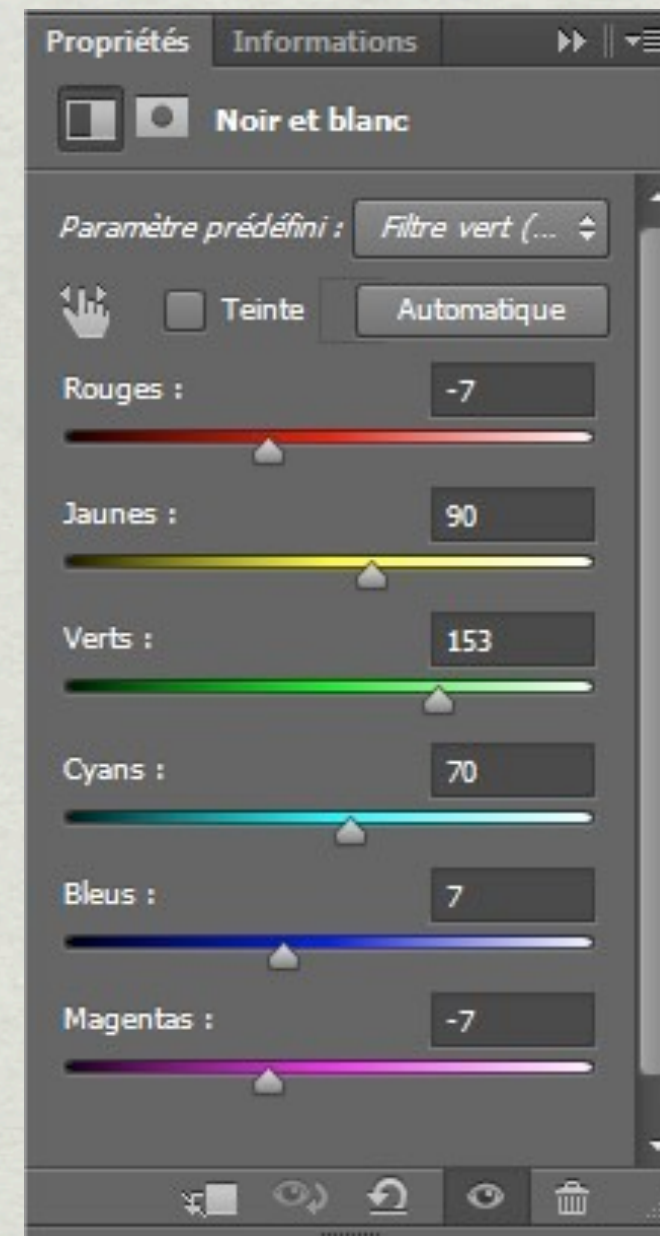
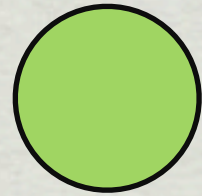
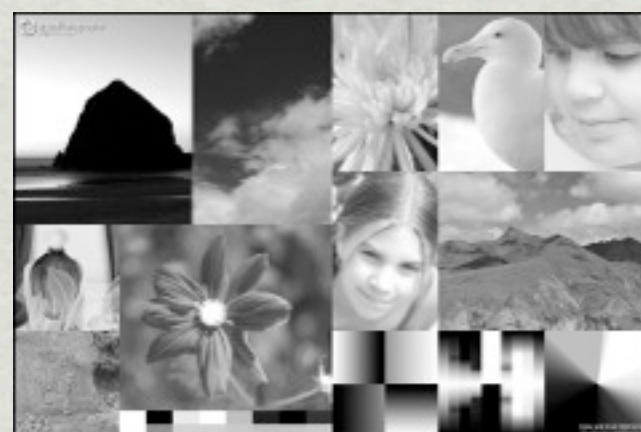
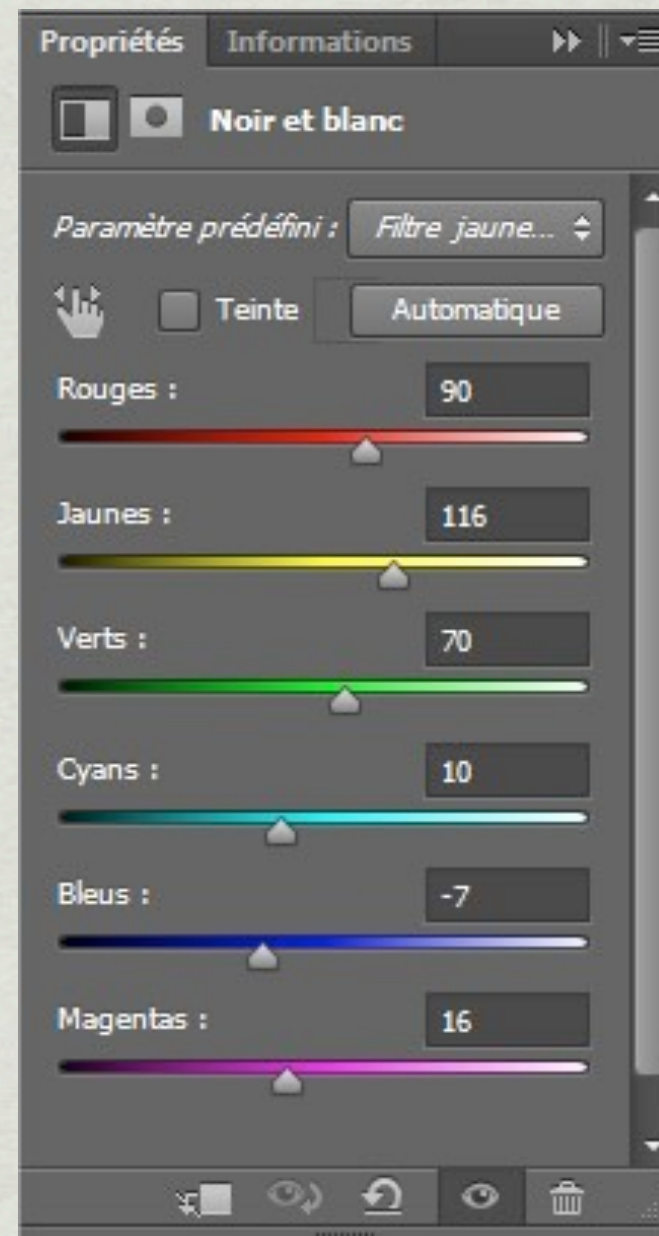
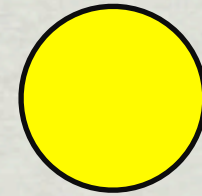
N&B - *Le comment* Photoshop

Filtre ROUGE



N&B - Le comment Photoshop

Simuler un filtre de couleur sous PHOTOSHOP



Analyse d'images

N&B

Photographes

- ◆ **HELMUT NEWTON**
- ◆ **PAUL STRAND**
- ◆ **ANSEL ADAMS**
- ◆ **HENRI CARTIER BRESSON**
- ◆ **ROBERT CAPA (MAGNUM)**
- ◆ **EDWARD WESTON (F/64)**
- ◆ **RAGNAR AXELSON**



FIN