

# Le strobisme



# Sommaire :

- Définition :
- Rappel: fonctionnement du flash cobra.  
La loi du carrée inversé.
- Matériel utilisé :
- Technique de base:  
Réglage du Flash et du boitier .
- Exemple d'image.

# Définition :

- Et bien tout d'abord, le terme strobist désigne tout photographe qui utilise un ou plusieurs flashes de reportage (cobra) en mode déporté, c'est à dire que le flash ne doit pas se trouver sur la griffe porte-flash de l'appareil. Le flash sera donc déclenché à distance. Le terme en lui même a été créé par David Hobby pour son site (strobist.com), qui est un peu l'apôtre de ce nouveau courant. En français, on pourrait traduire le terme par flasheur éventuellement ; strobist faisant référence au verbe anglais to strobe qui signifie flasher de manière régulière et intensive (on pense au stroboscope). En fait, le strobisme (petite francisation) n'est pas réellement nouveau : les reporters l'utilisent depuis presque 20ans pour apporter un appoint d'éclairage en utilisant au mieux le flash cobra. La technique s'est étoffée au fil des années pour devenir ce qu'elle est aujourd'hui.

# Rappel: fonctionnement du flash cobra

- Le flash génère un éclair de lumière plus ou moins rapide ,ce qui crée plus ou moins de quantité de lumière

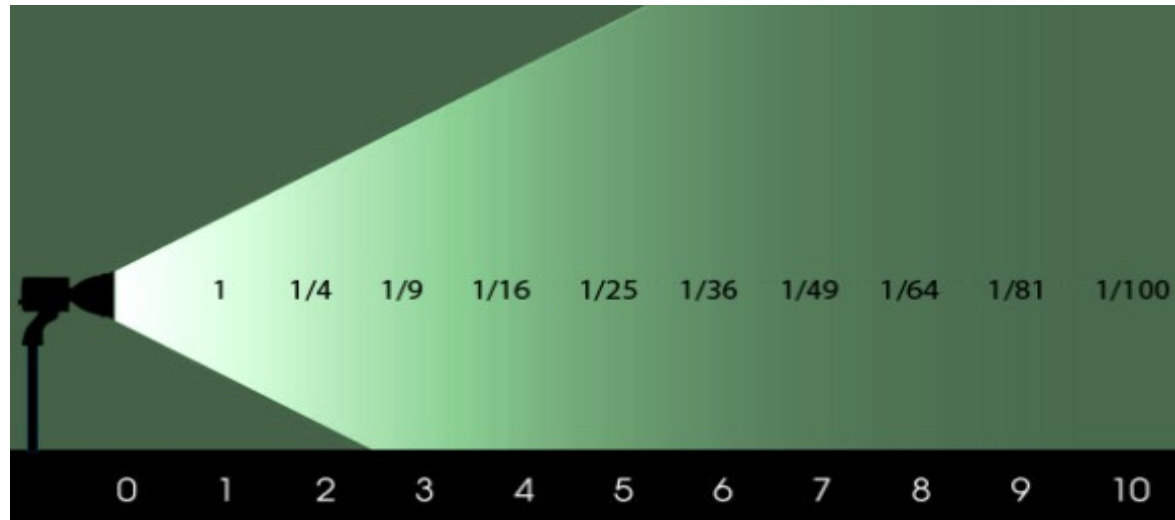
Exemple :

1 pleine vitesse de l'éclair

$\frac{1}{2}$  vitesse de l'éclair divisé par 2

$\frac{1}{4}$  vitesse de l'éclair divisé par 4

# La loi du carrée inversé



- La loi du carrée inversé démontre que la quantité de lumière diminue en fonction de la distance.

1m : pleine quantité de lumière

2m : 1/4 de la quantité de lumière(  $1/2^2 = 1/4$  )

3m: 1/9 de la quantité (  $1/3^2 = 1/9$  )

Et ainsi de suite...

## MATERIEL :

La configuration minimale est un boîtier et un flash avec un cordon synchro ou déclencheur radio pour le déporté ,mais on peut utiliser des accessoires afin de modifier la lumière sur notre sujet ou utiliser plusieurs flashes. Les accessoires sont boite à lumière ,parapluie (argent,or,blanc ou translucide),bol beauté ou nid d'abeille.



Flash cobra



Cordon synchro:commande du flash filaire



Déclencheur radio:commande par ondes radio



Diffuseur sur flash appelé également Bounce



Parapluie qui peut être translucide (diffusion de lumière directe) ou argent, blanc ou or (diffusion de lumière par réflexion).



Boîte à lumière ou softbox (diffusion directe de la lumière adoucie )



Bol beauté( diffusion indirecte de la lumière par réflexion)



Nid d'abeille( Crée un petit flux lumineux adoucie)



- Réglage du boîtier :

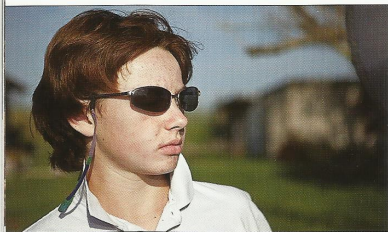
Contrôler la lumière ambiante.

Sous exposer la lumière ambiante en modifiant la vitesse D'exposition.

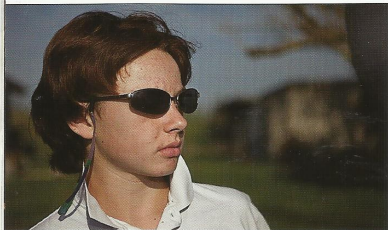
Régler si possible le flash en synchro haute vitesse .A savoir ,la vitesse inférieur a la vitesse de synchro n'as aucune impact sur la puissance du flash.



Réglage de base : f9 1/200 s à 100iso



F2,8 1/1600s à 100iso



F2,8 1/6400 à 100iso

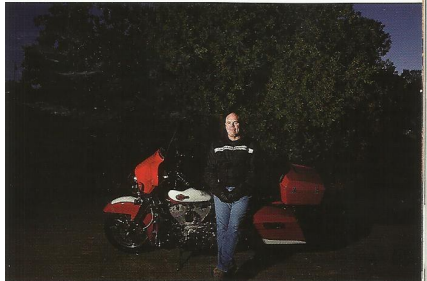


F9 1/1600 à 100iso

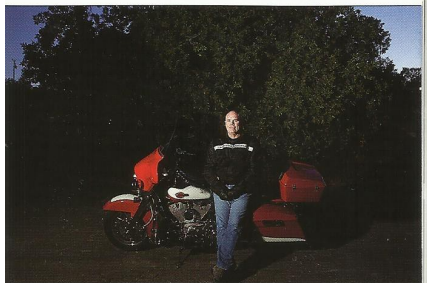
## comment sur exposer l'arrière plan de nuit



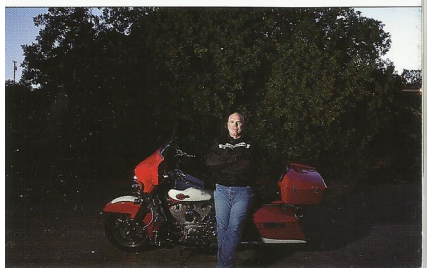
1/15s sujet éclairé mais le fond noir



1/2 sec : + 3 il



2s : +5 il



8s : +7il  
le fond est plus lumineux

## Astuce :

- Le flash est à la puissance maxi et vous désirez accentuer son influence tous en conservant celle de la lumière ambiante . Commencez par ouvrir le diaph pour augmenter la puissance de la lumière du flash, puis compensez l'apport de la lumière ambiante par une vitesse d 'obturation plus rapide.
- Le flash est a ça puissance mini et vous désirez réduire sa puissance (utile en photo macro) tous en conservant la lumière ambiante.Fermer le diaph pour réduire l'apport de lumière du flash , puis compensez l'influence de la lumière ambiante par une vitesse plus lente.
- Placez votre flash toujours dans le même sens que le soleil afin d avoir les ombres dans le même sens et avoir une image plus naturelle.

# Synchronisation 1<sup>er</sup> rideau ou 2<sup>eme</sup> rideau ?

Image prise à 1/2 sec



Sujet immobile 1<sup>er</sup> ou 2<sup>eme</sup> rideau peu importe

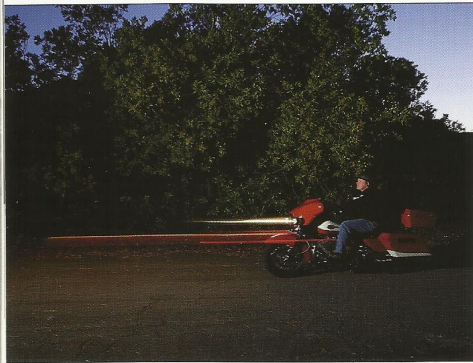


Image réalisée en synchro  
1<sup>er</sup> rideau

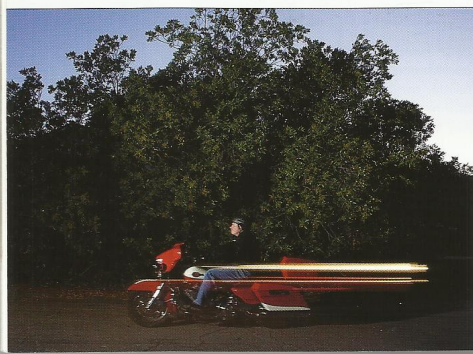


Image réalisée en synchro  
2<sup>eme</sup> rideau .elle est plus  
réaliste car la traînée ce  
trouve derrière le sujet et  
donne le mouvement d  
avancer.

# Exemple d'image



# Mes images

